



# Dzień Bezpiecznego Internetu.

## Łódzkie 2019

02 lutego 2019 r.



promuje  
**Łódzkie**





## **Nie** robisz tego w **realu**? **Nie rób** tego w **sieci**!

- Czy informujesz obce osoby na ulicy, co jadłeś na śniadanie lub pod jakim adresem mieszkają Twoi znajomi?
- Jeśli nie zmienisz ustawień prywatności w portalach społecznościowych, ktoś może dokładnie przestudiować Twoje konto i z łatwością pokójarzyć różne fakty.
- <https://www.youtube.com/watch?v=CLRBYhd7e4Q>



- ④ Cyberprzestępcy wiedzą, jak zarobić pieniądze na zhakowaniu Twojego smartfona.
- ④ Kradną z Twojego konta, wykonując płatne połączenia lub zapisując Cię do usług SMS, których nie potrzebujesz.
- ④ **Twój telefon musi być chroniony tak, jak Twój komputer PC.**



# Cyberprzemoc

- ⌚ Ludzie są okrutni, a rówieśnicy bywają okropni.
- ⌚ Poszukując sprawiedliwości, możesz utknąć w niekończącej się wirtualnej walce, która nie niesie ze sobą nic oprócz krzywdy.
- ⌚ **Nie marnuj swojego czasu i/lub sił na takich ludzi — lepiej skup się na tym, co rzeczywiście ma dla Ciebie znaczenie.**



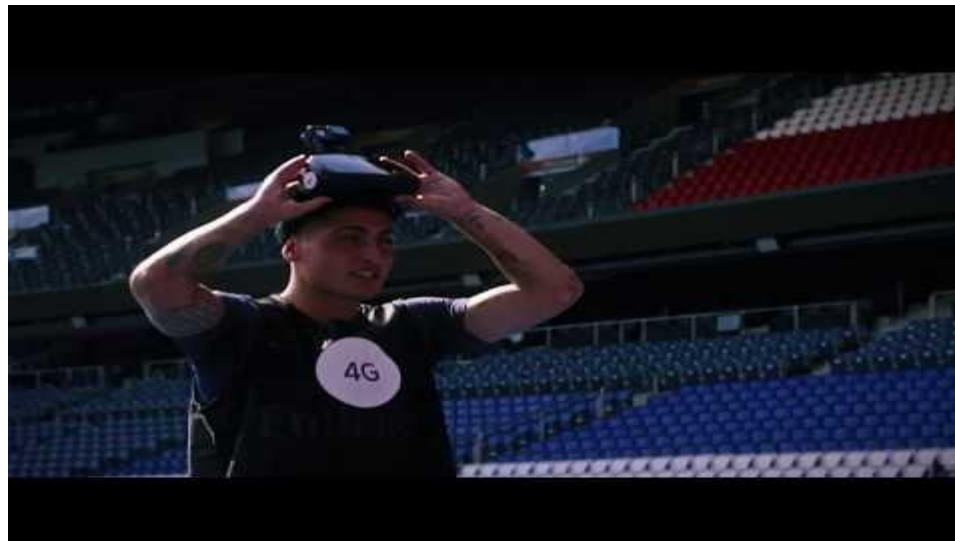
# Fake?

- Ludzie potrafią doskonale kłamać.
- Anonimowość w internecie sprzyja ujawnieniu prawdziwej natury człowieka.
- Nie wierz we wszystko, co umieszczają na swoich stronach Twoi znajomi.
- Nawet jeśli ich życie wygląda idealnie, przynajmniej na pierwszy rzut oka — całkiem możliwe, że tak nie jest.
- **Nie wszystko w Internecie jest takie, na jakie wygląda.**



# DBI.Łódzkie 2019

Jaka jest różnica pomiędzy siecią  
4G a 5G?







# DBI.łódzkie 2019

Internet Rzeczy (IoT), czy tego chcemy  
i co nas czeka?





# DBI.łódzkie 2019

IOT ☺

Czy aby na pewno zawsze  
pomaga?







**Sprawdź czy Twój adres e-mail nie był hackowany?**

**<https://haveibeenpwned.com/>**



## DBI.Łódzkie 2019

*Codziennie dbamy o nasze  
bezpieczeństwo w świecie realnym:  
zapinamy pasy, instalujemy alarm,  
uczymy się jak bezpiecznie przechodzić  
przez ulicę.*

*Ile uwagi poświęcamy naszemu  
cyberbezpieczeństwu?*



# DBI.Łódzkie 2019

Materiały użyte do tej prezentacji pochodzą z Internetu i zostały wykorzystane jedynie w celach edukacyjnych.



# Dziękuję za uwagę

**Sylwia Karolak-Marcinkowska**

Wydział Społeczeństwa Informacyjnego

Departament Cyfryzacji UMWŁ

Więcej informacji: [www.si.lodzkie.pl](http://www.si.lodzkie.pl)